

# 第8回 柏崎地域景気観測調査

— 令和7年度 第④四半期(1月～3月) —

## 【インデックス】

全産業(P. 2) 建設業(P. 3) 製造業(P. 4)  
卸売業(P. 5) 小売業(P. 6) サービス業(P. 7)

## 【調査対象数・回答状況】

業種	建設	製造	卸売	小売	サービス	全産業
調査対象数	23	35	16	16	28	118
回答数	14	26	12	9	23	84
回答率(%)	60.9%	74.3%	75.0%	56.3%	82.1%	71.2%

### <調査方法>

柏崎地域の調査対象事業所に対し、3ヶ月ごとに【業況】【売上】【採算】【資金繰り】【仕入単価】【従業員】【資金借入難易感】の7項目について「前年同月比」(※従業員DIについては今期水準)および「向こう3カ月の先行き見通し」の調査を依頼。回答を集計し、その結果をDI値で表します。

### <DI値とは>

DI値(景況判断指数)とは、「増加・好転」などの回答割合から「減少・悪化」などの回答割合を引いたもので、実数値の上昇率を示すものではなく、強気・弱気などの景気感の相対的な方向性を意味します。

- ◆【業況】…「好転」-「悪化」
- ◆【売上】…「増加」-「減少」
- ◆【採算】…「好転」-「悪化」
- ◆【資金繰り】…「好転」-「悪化」
- ◆【仕入単価】…「下落」-「上昇」
- ◆【従業員】…「不足」-「過剰」
- ◆【資金借入難易度】…「容易」-「困難」

### <移動平均分析>

時系列データを見る際にデータの変化が激しく、基本的な変化の傾向をつかみにくいことがありますが、移動平均分析という方法を用いることによりデータ全体の変化の傾向を掴みやすくすることができます。

ここでは、業況・売上・採算の三項目について、当該月を含めた過去3期分の平均値を連続的に求め、グラフ化しています。

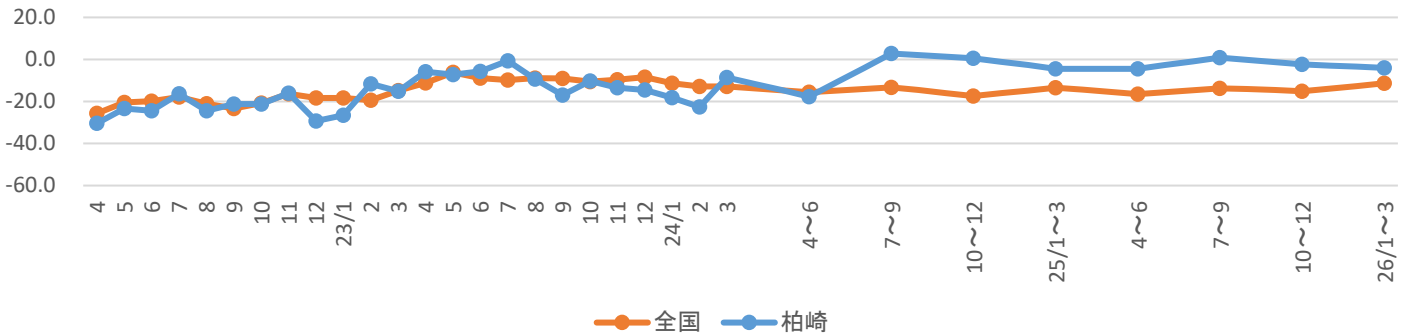


# 柏崎商工会議所

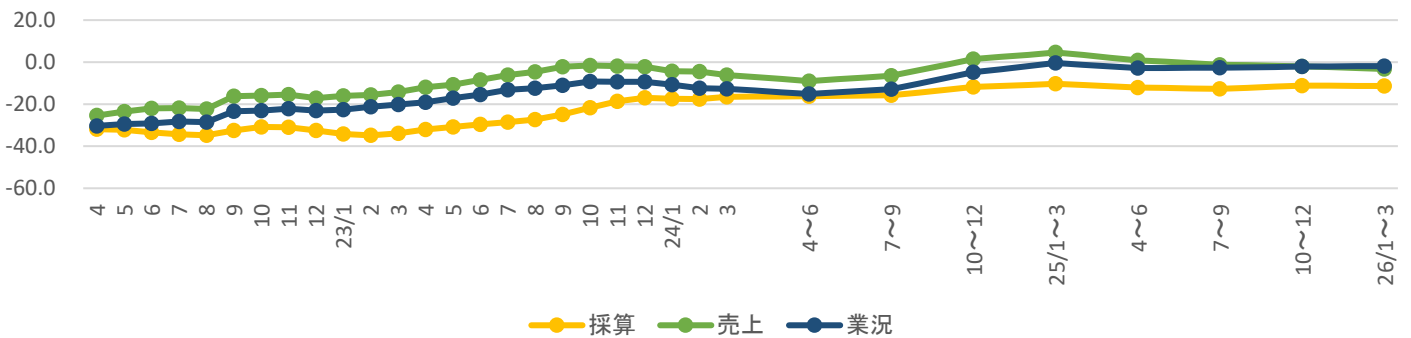
# 【全産業】

項目		令和6年度			令和7年度			令和8年度	
		7~9月	10~12月	1~3月	4~6月	7~9月	10~12月	1~3月	先行き見通し 4~6月
業況	柏崎	2.8	0.5	▲ 4.4	▲ 4.4	0.8	▲ 2.4	▲ 4.0	▲ 9.0
	全国	▲ 13.3	▲ 17.4	▲ 13.4	▲ 16.5	▲ 13.7	▲ 15.1	▲ 11.4	▲ 10.7
売上	柏崎	9.3	4.2	0.3	▲ 1.9	▲ 2.1	▲ 2.1	▲ 5.5	▲ 1.4
	全国	▲ 8.5	▲ 14.3	▲ 6.6	▲ 12.6	▲ 8.4	▲ 11.8	▲ 6.7	▲ 6.7
採算	柏崎	▲ 9.0	▲ 6.3	▲ 15.6	▲ 14.5	▲ 8.2	▲ 10.8	▲ 14.9	▲ 13.5
	全国	▲ 23.1	▲ 23.9	▲ 27.8	▲ 21.9	▲ 22.0	▲ 22.6	▲ 22.5	▲ 19.5
資金繰り	柏崎	▲ 3.1	0.0	▲ 1.1	▲ 3.6	▲ 8.3	▲ 7.8	▲ 8.5	▲ 6.4
	全国	▲ 11.7	▲ 14.2	▲ 11.7	▲ 13.8	▲ 12.0	▲ 12.0	▲ 9.9	▲ 9.9
仕入単価	柏崎	▲ 60.9	▲ 69.4	▲ 61.6	▲ 60.8	▲ 58.9	▲ 58.1	▲ 75.4	▲ 74.5
	全国	▲ 68.7	▲ 69.4	▲ 70.4	▲ 70.8	▲ 67.7	▲ 68.7	▲ 66.5	▲ 60.6
従業員	柏崎	43.5	45.0	46.6	47.6	44.8	48.7	42.1	39.9
	全国	22.1	22.9	22.4	23.0	23.0	24.0	23.2	23.2
資金借入難易度	柏崎	7.7	3.7	4.9	4.2	6.2	9.2	6.9	5.3

### 【全産業】 業況DI<前年同月比>の推移



### 【全産業・柏崎】 移動平均分析



#### 【柏崎市全産業の動向】

業況・売上・採算DIはそれぞれやや悪化した。

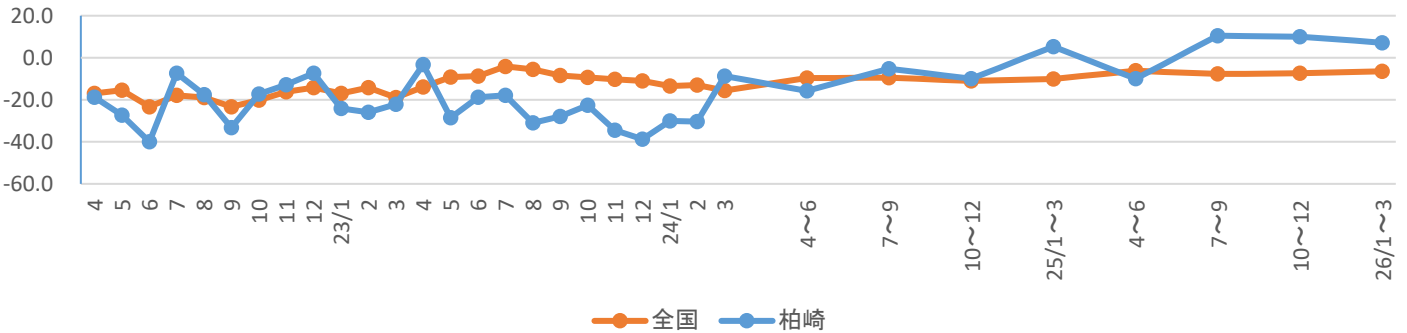
仕入単価は全体で17.3ポイント悪化し、各産業ともに悪化がみられた。

総じてトレンド・方向性を示す移動平均分析では、各項目ほぼ水平方向に推移しており、大きな変化はない。

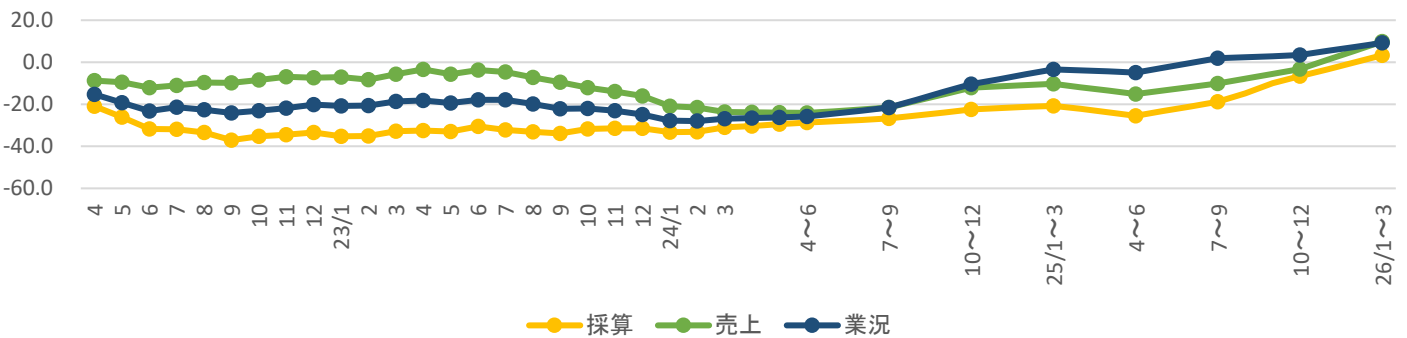
# 【建設業】

項目		令和6年度			令和7年度			令和8年度	
		7~9月	10~12月	1~3月	4~6月	7~9月	10~12月	1~3月	先行き見通し 4~6月
業況	柏崎	▲ 5.3	▲ 10.0	5.3	▲ 10.0	10.5	10.0	7.1	▲ 7.1
	全国	▲ 9.5	▲ 11.0	▲ 10.1	▲ 6.2	▲ 7.7	▲ 7.4	▲ 6.5	▲ 8.2
売上	柏崎	▲ 10.5	▲ 10.0	▲ 10.5	▲ 25.0	5.3	10.0	14.3	7.1
	全国	▲ 7.9	▲ 10.3	▲ 6.9	▲ 8.9	▲ 8.4	▲ 9.6	▲ 6.7	
採算	柏崎	▲ 15.8	▲ 20.0	▲ 26.3	▲ 30.0	0.0	10.0	0.0	▲ 21.4
	全国	▲ 20.8	▲ 20.0	▲ 23.6	▲ 18.7	▲ 19.9	▲ 18.3	▲ 20.2	▲ 20.9
資金繰り	柏崎	0.0	0.0	0.0	▲ 15.0	▲ 21.1	▲ 10.0	▲ 7.1	▲ 21.4
	全国	▲ 7.5	▲ 7.4	▲ 6.3	▲ 5.7	▲ 7.1	▲ 5.9	▲ 4.7	
仕入単価	柏崎	▲ 57.9	▲ 65.0	▲ 78.9	▲ 75.0	▲ 73.7	▲ 75.0	▲ 78.6	▲ 85.7
	全国	▲ 73.9	▲ 73.9	▲ 75.9	▲ 78.7	▲ 73.4	▲ 74.0	▲ 75.0	
従業員	柏崎	78.9	85.0	84.2	75.0	78.9	80.0	78.6	78.6
	全国	40.8	42.4	40.7	41.8	42.4	44.3	40.4	
資金借入難易度	柏崎	10.5	5.0	5.3	0.0	▲ 5.3	5.0	▲ 7.1	▲ 7.1

### 【建設業】業況DI<前年同月比>の推移



### 【建設業・柏崎】移動平均分析



#### 【当調査に寄せられた声】

・原発再稼働に向けた建設ラッシュが継続中。

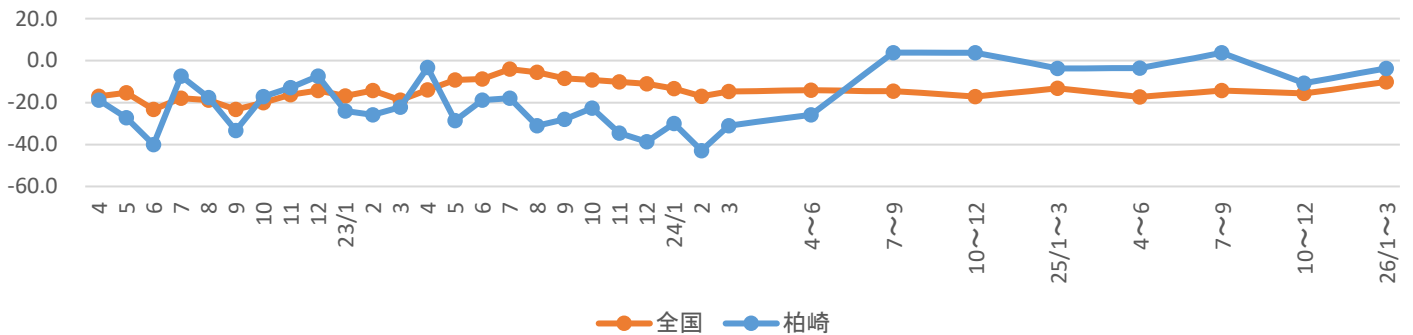
#### 【建設業の動向】

原発再稼働による各種工事も要因となっており、業況DIはプラス域で堅調に推移している。移動平均分析でも各項目右肩上がりに推移している。

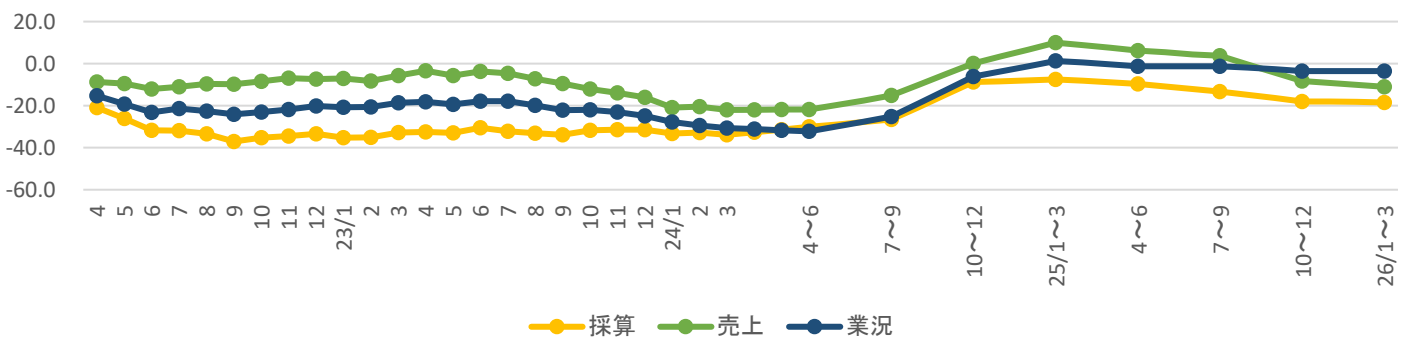
# 【製造業】

項目		令和6年度			令和7年度			令和8年度	
		7~9月	10~12月	1~3月	4~6月	7~9月	10~12月	1~3月	先行き見通し 4~6月
業況	柏崎	3.8	3.7	▲ 3.7	▲ 3.6	3.7	▲ 10.7	▲ 3.8	0.0
	全国	▲ 14.6	▲ 17.1	▲ 13.2	▲ 17.3	▲ 14.2	▲ 15.7	▲ 10.1	▲ 8.5
売上	柏崎	7.7	7.4	14.8	▲ 3.6	0.0	▲ 21.4	▲ 11.5	3.8
	全国	▲ 10.7	▲ 13.8	▲ 8.5	▲ 12.3	▲ 9.1	▲ 12.4	▲ 4.0	
採算	柏崎	▲ 11.5	0.0	▲ 11.1	▲ 17.9	▲ 11.1	▲ 25.0	▲ 19.2	▲ 3.8
	全国	▲ 23.6	▲ 23.8	▲ 25.8	▲ 21.2	▲ 21.5	▲ 21.1	▲ 18.5	▲ 16.1
資金繰り	柏崎	▲ 3.8	▲ 7.4	▲ 7.4	▲ 3.6	▲ 3.7	▲ 10.7	▲ 11.5	▲ 7.7
	全国	▲ 12.7	▲ 14.6	▲ 11.9	▲ 14.6	▲ 13.0	▲ 12.8	▲ 10.4	
仕入単価	柏崎	▲ 57.7	▲ 66.7	▲ 51.9	▲ 46.4	▲ 48.1	▲ 50.0	▲ 76.9	▲ 73.1
	全国	▲ 70.6	▲ 69.2	▲ 70.7	▲ 68.8	▲ 64.8	▲ 65.7	▲ 66.2	▲ 60.9
従業員	柏崎	34.6	37.0	37.0	39.3	40.7	46.4	34.6	38.5
	全国	17.8	18.2	18.5	16.9	17.1	18.9	19.6	
資金借入難易度	柏崎	3.8	3.7	3.7	0.0	11.1	14.3	7.7	3.8

### 【製造業】業況DI<前年同月比>の推移



### 【製造業・柏崎】移動平均分析



#### 【当調査に寄せられた声】

- ・求人難
- ・工場の恒温化工事を開始し、従業員の熱中症対策に取組み始めた。

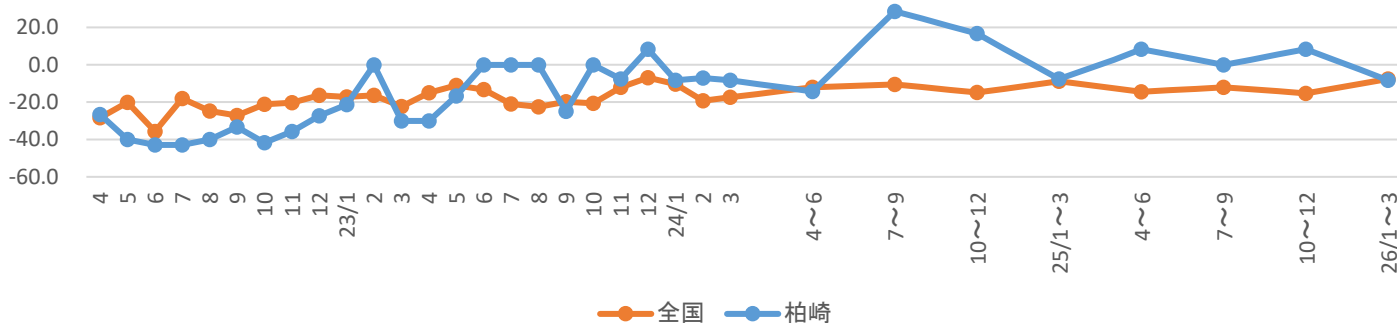
#### 【製造業の動向】

仕入単価DIは前期と比較し「上昇」の回答割合が増えた。  
一方で、業況・売上・採算DIはマイナス域ながらやや改善がみられた。  
移動平均分析では、売上は下降気味だが、業況は水平方向に推移している。

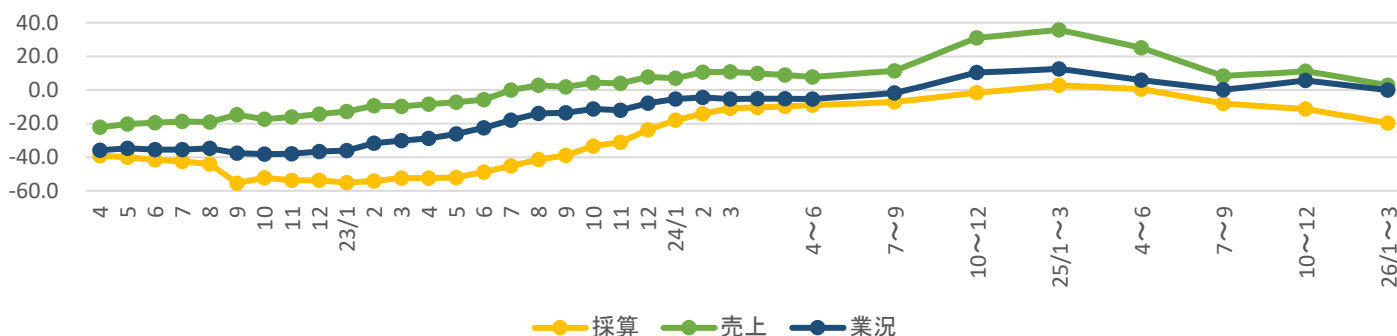
# 【卸売業】

項目		令和6年度			令和7年度			令和8年度	
		7~9月	10~12月	1~3月	4~6月	7~9月	10~12月	1~3月	先行き見通し 4~6月
業況	柏崎	28.6	16.7	▲ 7.7	8.3	0.0	8.3	▲ 8.3	▲ 8.3
	全国	▲ 10.5	▲ 14.9	▲ 8.8	▲ 14.5	▲ 12.1	▲ 15.3	▲ 7.6	▲ 4.8
売上	柏崎	57.1	50.0	0.0	25.0	0.0	8.3	0.0	16.7
	全国	▲ 1.6	▲ 10.6	▲ 2.0	▲ 9.7	▲ 5.9	▲ 10.2	▲ 5.0	
採算	柏崎	7.1	16.7	▲ 15.4	0.0	▲ 9.1	▲ 25.0	▲ 25.0	▲ 25.0
	全国	▲ 16.6	▲ 15.8	▲ 18.6	▲ 13.5	▲ 15.2	▲ 18.1	▲ 17.4	▲ 13.4
資金繰り	柏崎	7.1	0.0	7.7	0.0	▲ 9.1	8.3	0.0	0.0
	全国	▲ 8.6	▲ 8.6	▲ 7.9	▲ 10.1	▲ 8.1	▲ 9.2	▲ 8.6	
仕入単価	柏崎	▲ 64.3	▲ 58.3	▲ 61.5	▲ 41.7	▲ 45.5	▲ 50.0	▲ 75.0	▲ 100.0
	全国	▲ 69.8	▲ 71.2	▲ 72.9	▲ 69.5	▲ 68.7	▲ 68.3	▲ 65.9	▲ 61.8
従業員	柏崎	78.6	66.7	53.8	58.3	45.5	50.0	50.0	50.0
	全国	20.1	17.6	19.5	22.2	20.3	19.9	20.3	
資金借入難易度	柏崎	21.4	25.0	23.1	25.0	36.4	16.7	33.3	33.3

### 【卸売業】業況DI<前年同月比>の推移



### 【卸売業・柏崎】移動平均分析



【当調査に寄せられた声】  
・ガソリン代がかかり過ぎている

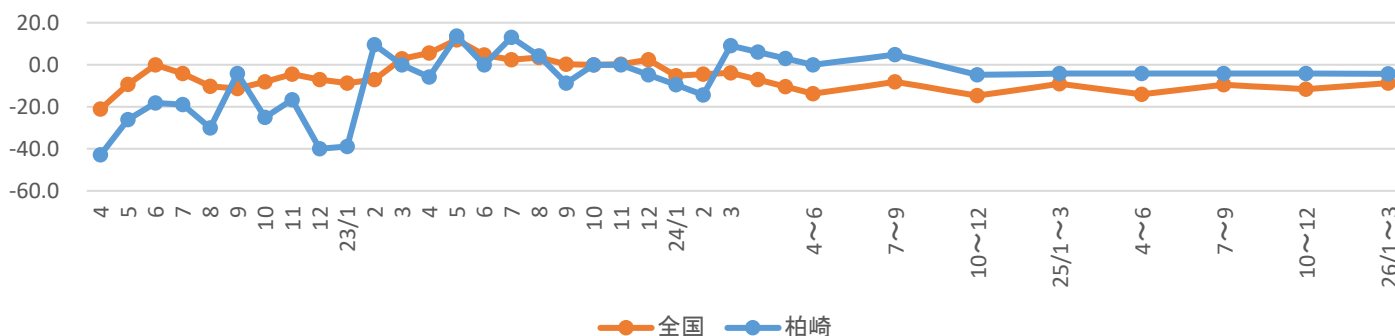
【卸売業の動向】  
業況DIはマイナス域に悪化した。  
事業所からの声でもあるように、エネルギー価格の上昇の影響もあり、仕入単価は上昇傾向にある。  
先行きでは全事業所が「上昇」の回答と世界情勢への不安視が表れているか。



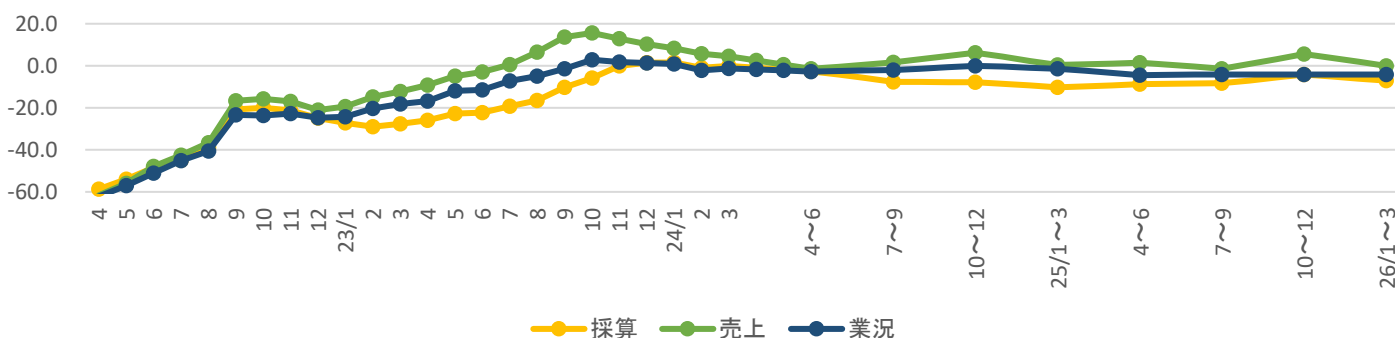
# 【サービス業】

項目		令和6年度			令和7年度			令和8年度	
		7~9月	10~12月	1~3月	4~6月	7~9月	10~12月	1~3月	先行き見通し 4~6月
業況	柏崎	4.8	▲ 4.8	▲ 4.2	▲ 4.2	▲ 4.2	▲ 4.2	▲ 4.3	▲ 17.4
	全国	▲ 8.2	▲ 14.7	▲ 9.1	▲ 14.1	▲ 9.5	▲ 11.7	▲ 8.8	▲ 8.3
売上	柏崎	9.5	0.0	▲ 8.3	12.5	▲ 8.3	12.5	▲ 4.3	▲ 8.7
	全国	▲ 2.6	▲ 10.5	▲ 0.7	▲ 10.2	▲ 2.3	▲ 7.3	▲ 2.7	
採算	柏崎	▲ 4.8	▲ 9.5	▲ 16.7	0.0	▲ 8.3	▲ 4.2	▲ 8.7	▲ 13.0
	全国	▲ 19.6	▲ 21.5	▲ 27.0	▲ 19.5	▲ 19.4	▲ 19.9	▲ 22.6	▲ 18.2
資金繰り	柏崎	▲ 9.5	▲ 9.5	4.2	4.2	▲ 8.3	▲ 8.3	▲ 4.3	4.3
	全国	▲ 9.6	▲ 13.0	▲ 9.4	▲ 12.8	▲ 9.0	▲ 9.7	▲ 7.6	
仕入単価	柏崎	▲ 71.4	▲ 81.0	▲ 62.5	▲ 70.8	▲ 66.7	▲ 62.5	▲ 73.9	▲ 65.2
	全国	▲ 69.3	▲ 70.1	▲ 69.9	▲ 71.9	▲ 69.4	▲ 69.6	▲ 66.5	▲ 59.6
従業員	柏崎	14.3	23.8	33.3	33.3	29.2	33.3	34.8	21.7
	全国	24.6	25.8	24.5	26.1	26.0	26.9	25.3	
資金借入難易度	柏崎	9.5	0.0	4.2	8.3	0.0	4.2	8.7	8.7

### 【サービス業】業況DI<前年同月比>の推移



### 【サービス業・柏崎】移動平均分析



#### 【当調査に寄せられた声】

・年度末特有の注文も減り、中々厳しい。

#### 【サービス業の動向】

売上DIはマイナス域に転落したが、業況DIはほぼ横ばいとなった。  
一方で、業況の先行きは悪化の見通しとなる事業所は多数となった。

## 【補足】

令和6年4～6月以降の「全国」のデータは中小企業庁と独立行政法人中小企業基盤整備機構が共同で取りまとめた「中小企業景況調査」(前期比季節調整値版)結果を反映しております。

独立行政法人中小企業基盤整備機構HP ([https://www.smrj.go.jp/research\\_case/survey/](https://www.smrj.go.jp/research_case/survey/))