

# 第7回 柏崎地域景気観測調査

— 令和7年度 第③四半期(10月～12月) —

## 【インデックス】

全産業(P. 2) 建設業(P. 3) 製造業(P. 4)  
卸売業(P. 5) 小売業(P. 6) サービス業(P. 7)

## 【調査対象数・回答状況】

業種	建設	製造	卸売	小売	サービス	全産業
調査対象数	23	35	16	16	28	118
回答数	20	28	12	8	24	92
回答率(%)	87.0%	80.0%	75.0%	50.0%	85.7%	78.0%

### <調査方法>

柏崎地域の調査対象事業所に対し、3ヶ月ごとに【業況】【売上】【採算】【資金繰り】【仕入単価】【従業員】【資金借入難易感】の7項目について「前年同月比」(※従業員DIについては今期水準)および「向こう3カ月の先行き見通し」の調査を依頼。回答を集計し、その結果をDI値で表します。

### <DI値とは>

DI値(景況判断指数)とは、「増加・好転」などの回答割合から「減少・悪化」などの回答割合を引いたもので、実数値の上昇率を示すものではなく、強気・弱気などの景気感の相対的な方向性を意味します。

- ◆【業況】…「好転」－「悪化」
- ◆【売上】…「増加」－「減少」
- ◆【採算】…「好転」－「悪化」
- ◆【資金繰り】…「好転」－「悪化」
- ◆【仕入単価】…「下落」－「上昇」
- ◆【従業員】…「不足」－「過剰」
- ◆【資金借入難易度】…「容易」－「困難」

### <移動平均分析>

時系列データを見る際にデータの変化が激しく、基本的な変化の傾向をつかみにくいことがあります。移動平均分析という方法を用いることによりデータ全体の変化の傾向を掴みやすくすることができます。

ここでは、業況・売上・採算の三項目について、当該月を含めた過去3期分の平均値を連続的に求め、グラフ化しています。

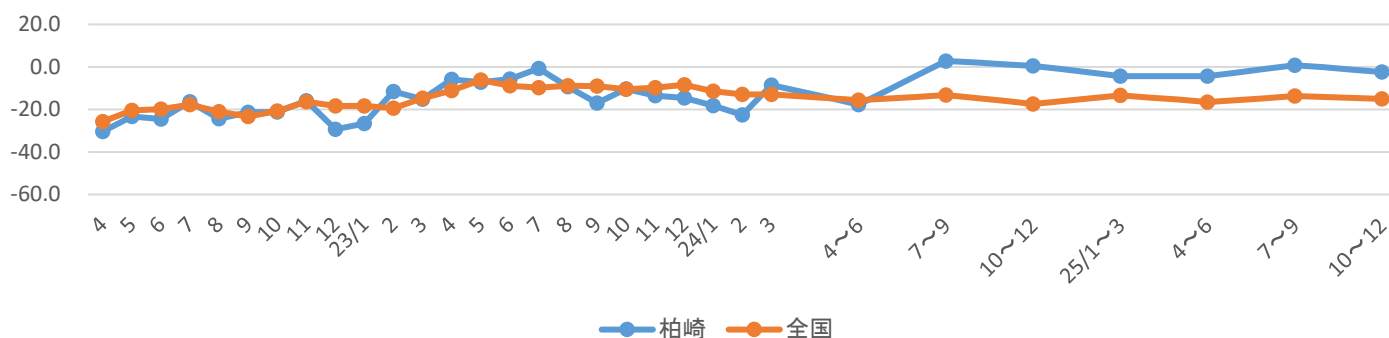


# 柏崎商工会議所

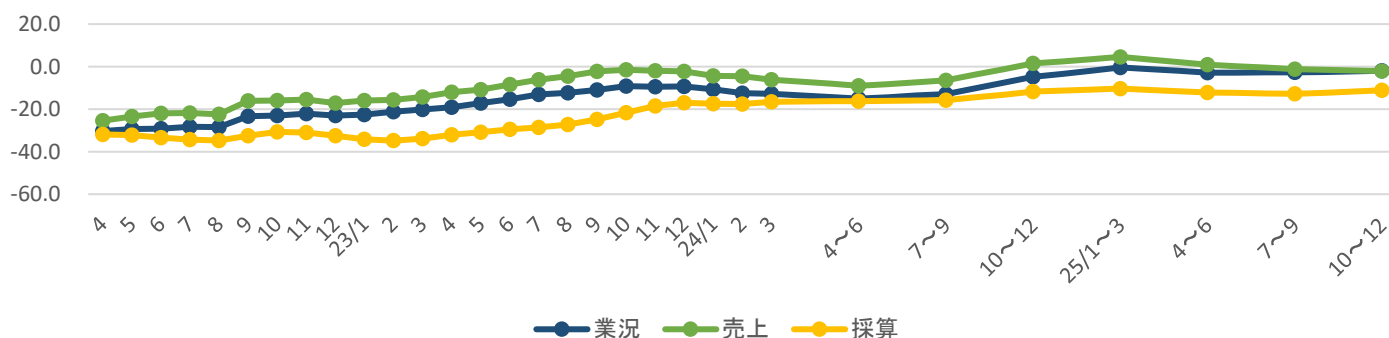
# 【全産業】

項目		令和6年度				令和7年度			
		4～6月	7～9月	10～12月	1～3月	4～6月	7～9月	10～12月	先行き見通し 1～3月
業況	柏崎	▲ 17.7	2.8	0.5	▲ 4.4	▲ 4.4	0.8	▲ 2.4	▲ 11.0
	全国	▲ 15.6	▲ 13.3	▲ 17.4	▲ 13.4	▲ 16.5	▲ 13.7	▲ 15.1	▲ 10.1
売上	柏崎	▲ 8.9	9.3	4.2	0.3	▲ 1.9	▲ 2.1	▲ 2.1	▲ 5.7
	全国	▲ 11.0	▲ 8.5	▲ 14.3	▲ 6.6	▲ 12.6	▲ 8.4	▲ 11.8	
採算	柏崎	▲ 20.0	▲ 9.0	▲ 6.3	▲ 15.6	▲ 14.5	▲ 8.2	▲ 10.8	▲ 13.1
	全国	▲ 23.2	▲ 23.1	▲ 23.9	▲ 27.8	▲ 21.9	▲ 22.0	▲ 22.6	▲ 20.7
資金繰り	柏崎	▲ 10.5	▲ 3.1	0.0	▲ 1.1	▲ 3.6	▲ 8.3	▲ 7.8	▲ 9.4
	全国	▲ 13.1	▲ 11.7	▲ 14.2	▲ 11.7	▲ 13.8	▲ 12.0	▲ 12.0	
仕入単価	柏崎	▲ 73.7	▲ 60.9	▲ 69.4	▲ 61.6	▲ 60.8	▲ 58.9	▲ 58.1	▲ 61.8
	全国	▲ 70.3	▲ 68.7	▲ 69.4	▲ 70.4	▲ 70.8	▲ 67.7	▲ 68.7	▲ 59.3
従業員	柏崎	33.3	43.5	45.0	46.6	47.6	44.8	48.7	44.4
	全国	21.6	22.1	22.9	22.4	23.0	23.0	24.0	
資金借入難易度	柏崎	8.2	7.7	3.7	4.9	4.2	6.2	9.2	8.0

【全産業】 業況DI<前年同月比>の推移



【全産業・柏崎】 移動平均分析



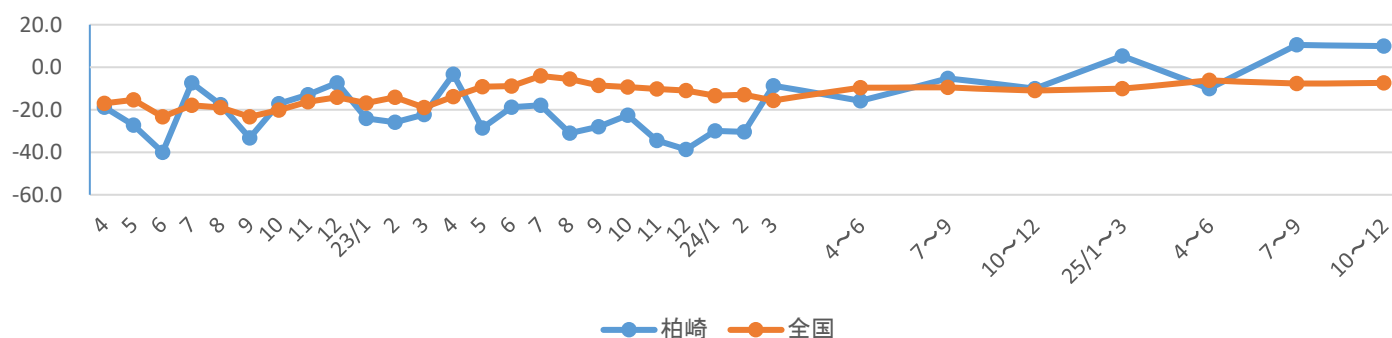
## 【柏崎市全産業の動向】

売上DIは前期比横ばいに推移した。一方で、採算DIは前期比でやや悪化し、それに比例して業況DIも悪化した。業況DIはマイナス域に転落した。先行き見通しも全体的に悪化傾向にある。

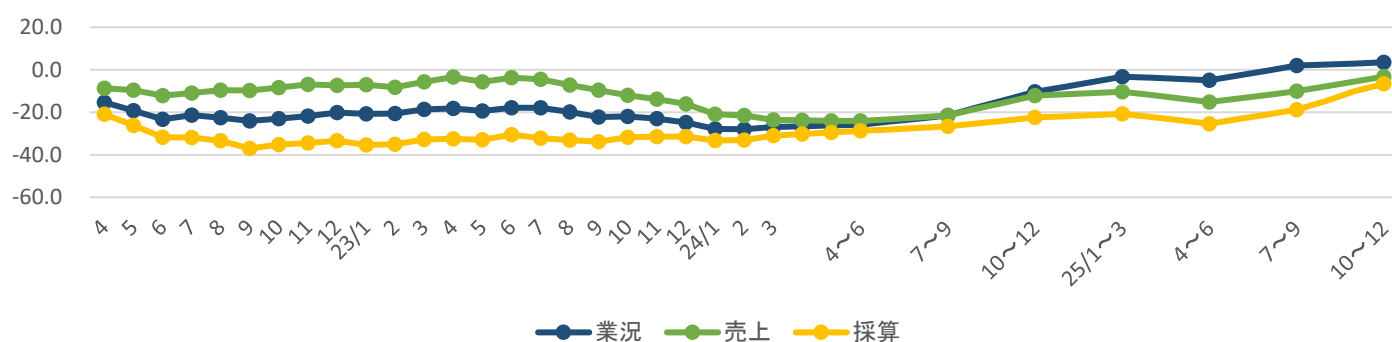
# 【建設業】

項目		令和6年度				令和7年度			
		4～6月	7～9月	10～12月	1～3月	4～6月	7～9月	10～12月	先行き見通し 1～3月
業況	柏崎	▲ 15.8	▲ 5.3	▲ 10.0	5.3	▲ 10.0	10.5	10.0	10.0
	全国	▲ 9.6	▲ 9.5	▲ 11.0	▲ 10.1	▲ 6.2	▲ 7.7	▲ 7.4	▲ 10.4
売上	柏崎	▲ 15.8	▲ 10.5	▲ 10.0	▲ 10.5	▲ 25.0	5.3	10.0	10.0
	全国	▲ 8.0	▲ 7.9	▲ 10.3	▲ 6.9	▲ 8.9	▲ 8.4	▲ 9.6	
採算	柏崎	▲ 31.6	▲ 15.8	▲ 20.0	▲ 26.3	▲ 30.0	0.0	10.0	5.0
	全国	▲ 23.0	▲ 20.8	▲ 20.0	▲ 23.6	▲ 18.7	▲ 19.9	▲ 18.3	▲ 19.7
資金繰り	柏崎	▲ 10.5	0.0	0.0	0.0	▲ 15.0	▲ 21.1	▲ 10.0	▲ 10.0
	全国	▲ 6.9	▲ 7.5	▲ 7.4	▲ 6.3	▲ 5.7	▲ 7.1	▲ 5.9	
仕入単価	柏崎	▲ 68.4	▲ 57.9	▲ 65.0	▲ 78.9	▲ 75.0	▲ 73.7	▲ 75.0	▲ 75.0
	全国	▲ 76.3	▲ 73.9	▲ 73.9	▲ 75.9	▲ 78.7	▲ 73.4	▲ 74.0	▲ 64.0
従業員	柏崎	68.4	78.9	85.0	84.2	75.0	78.9	80.0	80.0
	全国	38.3	40.8	42.4	40.7	41.8	42.4	44.3	
資金借入難易度	柏崎	0.0	10.5	5.0	5.3	0.0	▲ 5.3	5.0	5.0

## 【建設業】業況DI<前年同月比>の推移



## 【建設業・柏崎】移動平均分析



### 【当調査に寄せられた声】

・人手不足に賃金上昇、引合いがあっても受注できないケースがみえるようになっている。

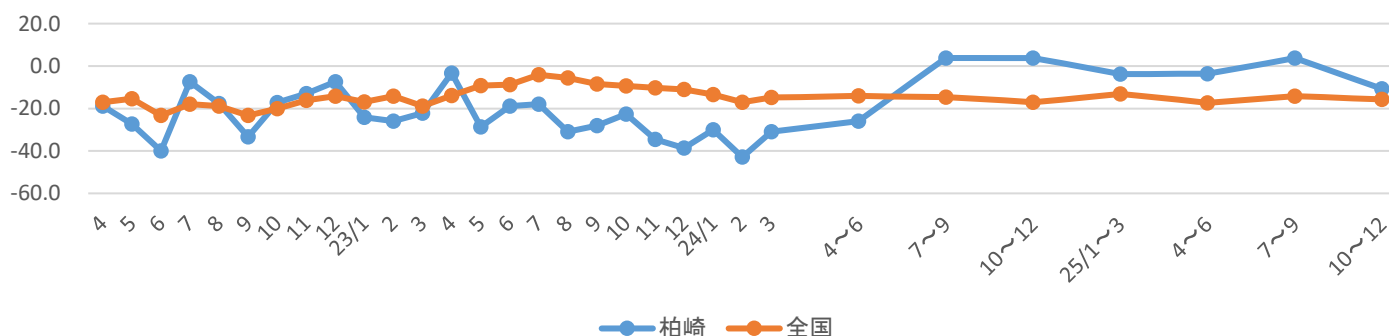
### 【建設業の動向】

業況・売上・採算DIは堅調にプラス域で推移し、移動平均分析でも回復傾向に推移している。  
喫緊の課題は「人手不足」と従業員DIからも明白であり、人員の関係で受注に影響が出る事業所もある。

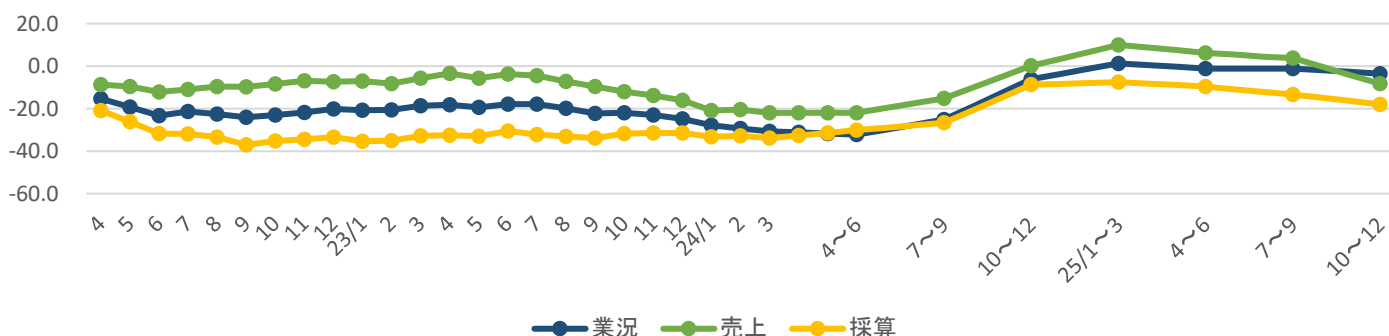
# 【製造業】

項目		令和6年度				令和7年度			
		4～6月	7～9月	10～12月	1～3月	4～6月	7～9月	10～12月	先行き見通し 1～3月
業況	柏崎	▲ 25.9	3.8	3.7	▲ 3.7	▲ 3.6	3.7	▲ 10.7	▲ 25.0
	全国	▲ 14.1	▲ 14.6	▲ 17.1	▲ 13.2	▲ 17.3	▲ 14.2	▲ 15.7	▲ 8.6
売上	柏崎	▲ 14.8	7.7	7.4	14.8	▲ 3.6	0.0	▲ 21.4	▲ 10.7
	全国	▲ 11.0	▲ 10.7	▲ 13.8	▲ 8.5	▲ 12.3	▲ 9.1	▲ 12.4	
採算	柏崎	▲ 14.8	▲ 11.5	0.0	▲ 11.1	▲ 17.9	▲ 11.1	▲ 25.0	▲ 17.9
	全国	▲ 22.8	▲ 23.6	▲ 23.8	▲ 25.8	▲ 21.2	▲ 21.5	▲ 21.1	▲ 18.2
資金繰り	柏崎	▲ 11.1	▲ 3.8	▲ 7.4	▲ 7.4	▲ 3.6	▲ 3.7	▲ 10.7	▲ 7.1
	全国	▲ 12.2	▲ 12.7	▲ 14.6	▲ 11.9	▲ 14.6	▲ 13.0	▲ 12.8	
仕入単価	柏崎	▲ 77.8	▲ 57.7	▲ 66.7	▲ 51.9	▲ 46.4	▲ 48.1	▲ 50.0	▲ 60.7
	全国	▲ 72.1	▲ 70.6	▲ 69.2	▲ 70.7	▲ 68.8	▲ 64.8	▲ 65.7	▲ 57.9
従業員	柏崎	22.2	34.6	37.0	37.0	39.3	40.7	46.4	35.7
	全国	18.0	17.8	18.2	18.5	16.9	17.1	18.9	
資金借入難易度	柏崎	14.8	3.8	3.7	3.7	0.0	11.1	14.3	14.3

## 【製造業】業況DI<前年同月比>の推移



## 【製造業・柏崎】移動平均分析



### 【当調査に寄せられた声】

- ・新規案件がいくつかあるが、いずれも4月以降のスタートとなりそう。
- ・来年の夏に向けて一部加工工場の恒温工事に着手しました。

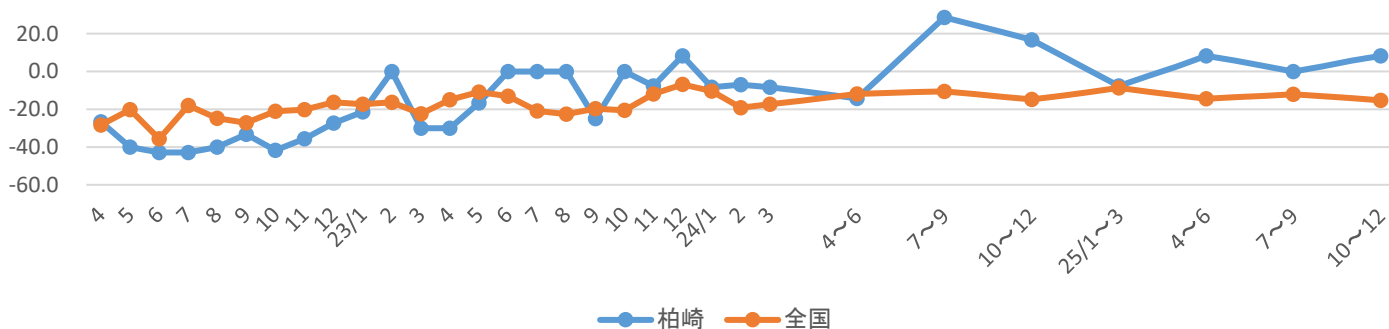
### 【製造業の動向】

業況DIは前期のプラス域からマイナス域に悪化した。売上DIも大きく落ち込みんだ。先行き見通しをみると、売上・採算DIは改善が見込まれるものの、業況DIは悪化が見込まれ、全体的な肌感覚の景況感は悪いと感じている事業所が多いとうかがえる。

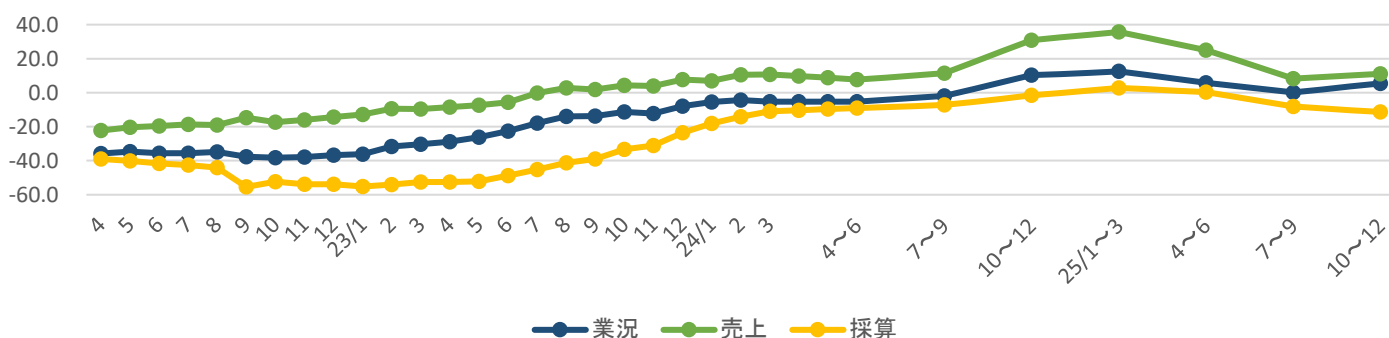
# 【卸売業】

項目		令和6年度				令和7年度			
		4～6月	7～9月	10～12月	1～3月	4～6月	7～9月	10～12月	先行き見通し 1～3月
業況	柏崎	▲ 14.3	28.6	16.7	▲ 7.7	8.3	0.0	8.3	16.7
	全国	▲ 12.0	▲ 10.5	▲ 14.9	▲ 8.8	▲ 14.5	▲ 12.1	▲ 15.3	▲ 7.3
売上	柏崎	▲ 14.3	57.1	50.0	0.0	25.0	0.0	8.3	▲ 25.0
	全国	▲ 3.6	▲ 1.6	▲ 10.6	▲ 2.0	▲ 9.7	▲ 5.9	▲ 10.2	
採算	柏崎	▲ 28.6	7.1	16.7	▲ 15.4	0.0	▲ 9.1	▲ 25.0	▲ 41.7
	全国	▲ 16.6	▲ 16.6	▲ 15.8	▲ 18.6	▲ 13.5	▲ 15.2	▲ 18.1	▲ 16.4
資金繰り	柏崎	7.1	7.1	0.0	7.7	0.0	▲ 9.1	8.3	0.0
	全国	▲ 8.7	▲ 8.6	▲ 8.6	▲ 7.9	▲ 10.1	▲ 8.1	▲ 9.2	
仕入単価	柏崎	▲ 78.6	▲ 64.3	▲ 58.3	▲ 61.5	▲ 41.7	▲ 45.5	▲ 50.0	▲ 41.7
	全国	▲ 72.7	▲ 69.8	▲ 71.2	▲ 72.9	▲ 69.5	▲ 68.7	▲ 68.3	▲ 61.1
従業員	柏崎	28.6	78.6	66.7	53.8	58.3	45.5	50.0	41.7
	全国	19.6	20.1	17.6	19.5	22.2	20.3	19.9	
資金借入難易度	柏崎	7.1	21.4	25.0	23.1	25.0	36.4	16.7	16.7

## 【卸売業】業況DI<前年同月比>の推移



## 【卸売業・柏崎】移動平均分析



### 【当調査に寄せられた声】

- ・受注状況も昨年同月度より3割増見込まれる。2026年3月末決算も良好と思われます。
- ・本社機工部門（製造業向け資機材）では設備投資の動きがはじまっているが、国際情勢不安定化の中、輸入部品において納期遅延がはじまっている。その点についてはこの先も設備投資意欲に水を差すのではないかと懸念する。

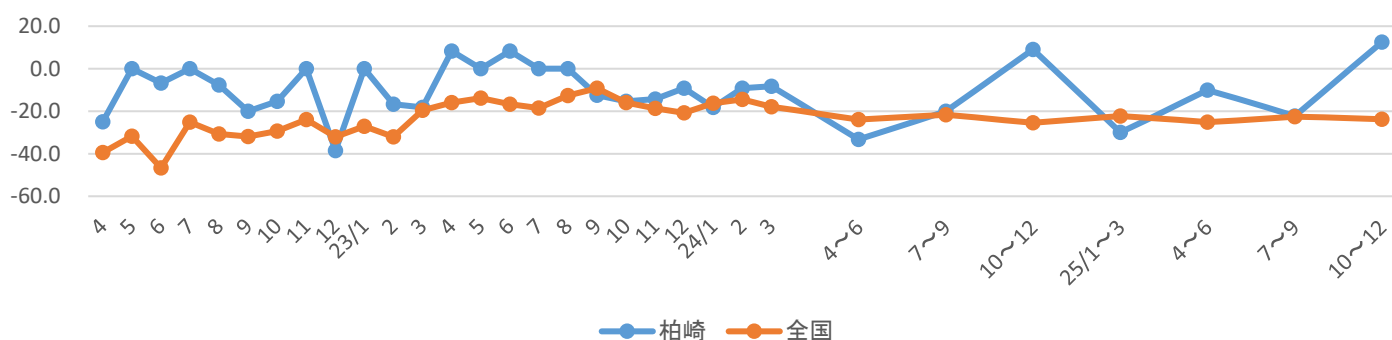
### 【卸売業の動向】

採算DIは悪化したものの、業況DIはプラス域に好転し、肌感覚での景況感はやや良好か。特に建設資材の卸売業は「好転」の回答が複数みられた。一方で、食料品の卸売業は「悪化」の回答もみられた。

# 【小売業】

項目		令和6年度				令和7年度			
		4～6月	7～9月	10～12月	1～3月	4～6月	7～9月	10～12月	先行き見通し 1～3月
業況	柏崎	▲ 33.3	▲ 20.0	9.1	▲ 30.0	▲ 10.0	▲ 22.2	12.5	12.5
	全国	▲ 23.9	▲ 21.6	▲ 25.5	▲ 22.2	▲ 25.1	▲ 22.5	▲ 23.7	▲ 18.0
売上	柏崎	▲ 8.3	10.0	▲ 9.1	▲ 20.0	▲ 20.0	▲ 11.1	12.5	0.0
	全国	▲ 19.2	▲ 16.6	▲ 22.7	▲ 14.0	▲ 18.7	▲ 16.6	▲ 19.0	
採算	柏崎	▲ 41.7	▲ 10.0	▲ 18.2	▲ 10.0	▲ 30.0	▲ 11.1	12.5	0.0
	全国	▲ 29.5	▲ 30.2	▲ 31.7	▲ 35.4	▲ 29.8	▲ 28.8	▲ 31.1	▲ 27.8
資金繰り	柏崎	▲ 16.7	0.0	▲ 9.1	0.0	▲ 10.0	0.0	0.0	0.0
	全国	▲ 18.6	▲ 17.0	▲ 20.9	▲ 18.1	▲ 19.6	▲ 18.8	▲ 18.6	
仕入単価	柏崎	▲ 75.0	▲ 50.0	▲ 72.7	▲ 70.0	▲ 90.0	▲ 66.7	▲ 50.0	▲ 50.0
	全国	▲ 65.2	▲ 63.0	▲ 65.5	▲ 67.7	▲ 68.0	▲ 65.4	▲ 67.4	▲ 56.1
従業員	柏崎	33.3	50.0	27.3	50.0	70.0	44.4	37.5	50.0
	全国	13.5	12.9	13.9	13.8	14.6	14.1	14.6	
資金借入難易度	柏崎	▲ 8.3	0.0	▲ 9.1	▲ 10.0	0.0	0.0	0.0	0.0

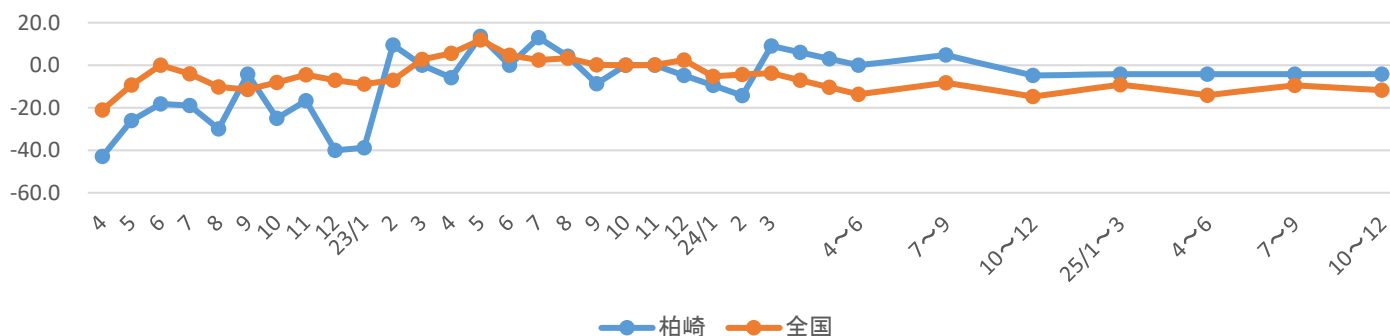
## 【小売業】業況DI<前年同月比>の推移



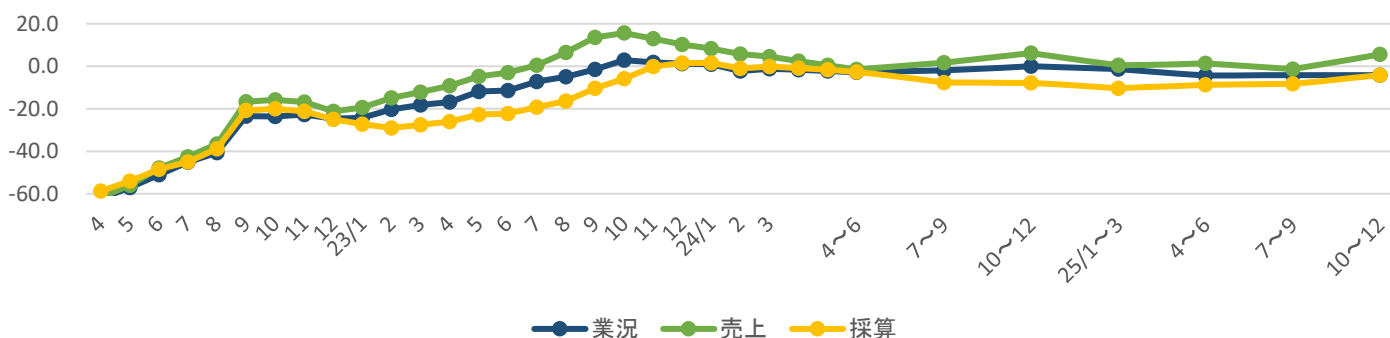
# 【サービス業】

項目		令和6年度				令和7年度			
		4～6月	7～9月	10～12月	1～3月	4～6月	7～9月	10～12月	先行き見通し 1～3月
業況	柏崎	0.0	4.8	▲ 4.8	▲ 4.2	▲ 4.2	▲ 4.2	▲ 4.2	▲ 16.7
	全国	▲ 13.7	▲ 8.2	▲ 14.7	▲ 9.1	▲ 14.1	▲ 9.5	▲ 11.7	▲ 6.5
売上	柏崎	9.1	9.5	0.0	▲ 8.3	12.5	▲ 8.3	12.5	▲ 4.2
	全国	▲ 7.7	▲ 2.6	▲ 10.5	▲ 0.7	▲ 10.2	▲ 2.3	▲ 7.3	▲ 4.2
採算	柏崎	▲ 9.1	▲ 4.8	▲ 9.5	▲ 16.7	0.0	▲ 8.3	▲ 4.2	▲ 12.5
	全国	▲ 19.9	▲ 19.6	▲ 21.5	▲ 27.0	▲ 19.5	▲ 19.4	▲ 19.9	▲ 18.3
資金繰り	柏崎	▲ 13.6	▲ 9.5	▲ 9.5	4.2	4.2	▲ 8.3	▲ 8.3	▲ 16.7
	全国	▲ 12.8	▲ 9.6	▲ 13.0	▲ 9.4	▲ 12.8	▲ 9.0	▲ 9.7	▲ 16.7
仕入単価	柏崎	▲ 68.2	▲ 71.4	▲ 81.0	▲ 62.5	▲ 70.8	▲ 66.7	▲ 62.5	▲ 62.5
	全国	▲ 69.7	▲ 69.3	▲ 70.1	▲ 69.9	▲ 71.9	▲ 69.4	▲ 69.6	▲ 60.4
従業員	柏崎	27.3	14.3	23.8	33.3	33.3	29.2	33.3	33.3
	全国	23.8	24.6	25.8	24.5	26.1	26.0	26.9	26.9
資金借入難易度	柏崎	9.1	9.5	0.0	4.2	8.3	0.0	4.2	0.0

【サービス業】業況DI<前年同月比>の推移



【サービス業・柏崎】移動平均分析



## 【当調査に寄せられた声】

- ・決まったパイを奪い合っている状態で先行きが不安。
- ・5月から料金を値上げしたので売り上げは多くなります。  
しかし、人件費等が上がったので利益はそれほど変わりません。

## 【サービス業の動向】

売上DIはプラス域に好転したものの、採算DIは大きな変動はなく、業況DIは横ばいに推移した。  
事業所からは人件費の高騰に関する声もきかれた。

## 【補足】

令和6年4～6月以降の「全国」のデータは中小企業庁と独立行政法人中小企業基盤整備機構が共同で取りまとめた「中小企業景況調査」(前期比季節調整値版)結果を反映しております。

独立行政法人中小企業基盤整備機構HP ([https://www.smrj.go.jp/research\\_case/survey/](https://www.smrj.go.jp/research_case/survey/))